



Rellegim i posem en valor el paisatge

Taller de creació a propòsit de l'exposició
Acceleració Bouhaus
(1912-2012)

*que jo he de veure amb la boca
per veure de veure que curats que
al ve*

**És indissoluble
l'art de
l'urbanisme?
(i no parlem
d'escultures a les
rotundes).**



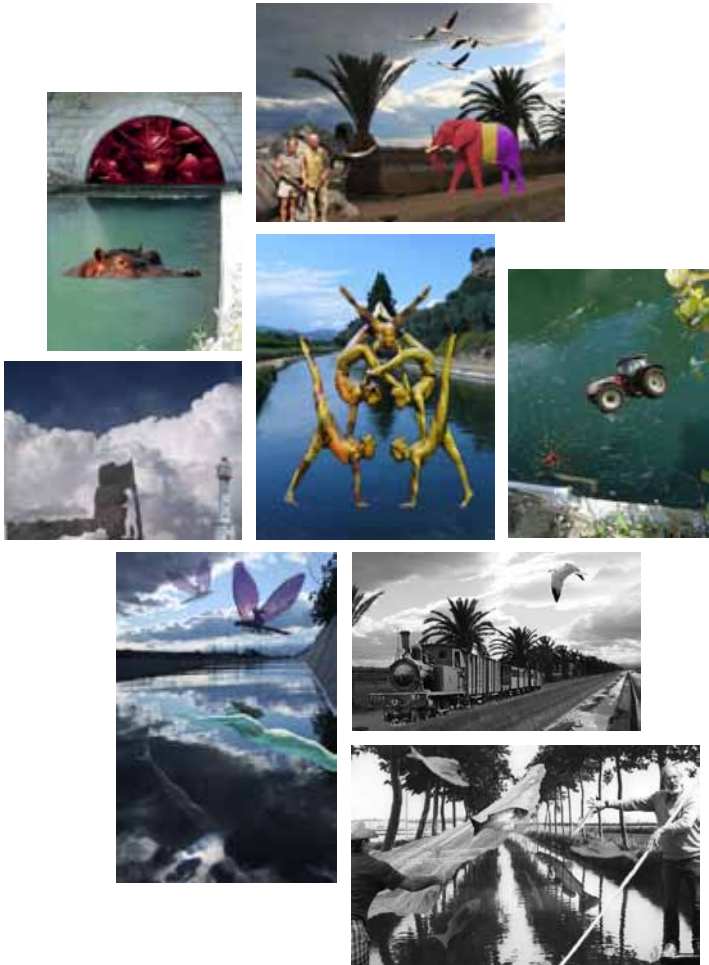


!

El taller de creació *Rellegim i posem en valor el paisatge*, realitzat per estudiants de 2n i 4t d'ESO de la matèria de visual i plàstica de l'Institut de Deltebre, sorgiu de l'exposició *Acceleració Bouhaus (1912-2012)*, que ha tingut lloc a Lo pati Centre d'Art de les Terres de l'Ebre (Amposta, 2.06-28.07.12) dins la VIII edició de la Bouesia (2012). *Acceleració Bouhaus (1912-2012)* és un treball sobre la trajectòria de la Bouesia a partir de material documental i com a registre del fet creatiu que s'ha generat durant aquests anys. El punt de partida és l'any 1912, any de la inauguració del canal de l'esquerra de l'Ebre i del naixement de John Cage.

L'experimentació artística i el diàleg entre creació, territori i paisatge han estat dos temes transversals en l'exposició, i han estat també el punt de partida del taller. La relació entre creació i paisatge s'ha treballat tenint en compte l'experiència de l'entorn, la conceptualització de la relació visual i també física amb el paisatge, l'experiència del recorregut, de mirar amb ulls de mirada nova, i d'estar atents als canvis en el paisatge urbà i rural i a les tensions que es produeixen entre tots dos àmbits. El lloc a treballar ha estat el canal de l'esquerra de l'Ebre, i s'han emprat la fotografia i el vídeo com a tècniques de lectura, estudi i reinterpretació de l'entorn.

El taller ha nascut amb la voluntat que l'alumnat siga part activa del procés de creació de l'exposició *Acceleració Bouhaus (1912-2012)*: amb la seua participació han pogut percebre el procés de treball com a obra i conèixer de primera mà les diferents fases del procés creatiu i d'exposició pública d'un treball artístic; ahora, amb la seua experiència del paisatge i els seus treballs, el discurs de l'exposició s'obri i es fa gran.



Postals inèdites. Relectures del canal, 2012

Alumnes de 4t d'ESO de l'Institut de Deltebre

24 collages de 15x10,5cm fets a partir de fotografies del canal de l'esquerra de l'Ebre

Mirem el canal. No veem res. No sé què fer.

Mirem-lo amb una mirada nova, posem-li imaginació. Observem-ne la forma, el color, la perspectiva; fem de la imatge un fons on transcorre una història. Construïm un món imaginari al seu voltant. Tot és possible.

El pensament dóna pas a l'acció: "potser podria fer..."

D'este "potser podria fer" sorgixen totes les postals barrejant passat, present, realitat, ficció, possible i impossible. Observeu bé les postals i veureu al canal allò que mai hi heu vist.

Carne Domènech





Missatges dels peixos botella, 2012

Alumnes de 2n d'ESO de l'Institut de Deltebre

Peixos fets amb materials de reciclatge, pintures i fils; mides varies
Imatges de l'acció al canal.

Els peixos surant al canal porten enganxat un missatge, un desig d'aigua de riu que quan es fa canal s'escampa per arrossars i desai-gües fins que arriba a la mar.

Com és la vostra relació en el canal? "Jo vaig en bicicleta per dins quan està sec". "Quan jugàvem a futbol sempre ens caïa la pilota i teníem una faenada per traure-la". "Mon pare s'hi banyava en els seus amics quan era xocotet". "Mon iaio té terra d'arròs i rega en l'aigua del canal." (...) Tots els alumnes tenien alguna cosa a dir, per a tots el canal forma part de la seua història. Este taller té com a punt de partida recuperar la relació entre els alumnes, el canal i el paisatge que els envolta, per actualitzar-la i fer-la conscient.

Participar en el desenvolupament de la idea, buscar el material i la manera d'enganxar les peces, construir el peix, pintar-lo, pensar quin serà el seu missatge, enganxar-li un fil per fer-lo nadar al canal, fotografiar-lo, portar-lo a l'exposició i col·laborar en el seu muntatge, ha sigut un procés de treball que els alumnes han viscut en totes les fases del projecte i del qual s'han beneficiat per l'experiència adquirida i, segons les seues pròpies paraules, perquè hem xalat!

Carme Domènech



Cartografia de la Bouesia, 2012

Alumnes de 4t d'ESO de l'Institut de Deltebre

Plànol imprès sobre lona (300x180cm)

Intervencions amb tècnica mixta

Imatge: vista aèria de Deltebre i Sant Jaume (escala 1:2500 font:

Institut Cartogràfic de Catalunya)

Este plànol és un espai que es desplega en moltes direccions: hi trobem assenyalats els diferents espais on ha tingut lloc la Bouesia (2005-2012). Són espais que de sobte adquirixen un significat nou: una barcaça és un escenari i és una plaça, el campanar és un auditori, la vora del riu és un recorregut i també una platea, un "xiringuito" és una pista d'estiu.

Este plànol és també una cartografia personal que permet repensar l'espai i parar atenció a la relació que es té o que s'ha tingut o que es voldria tindre amb este paisatge: recull les experiències sobre el paisatge que han descrit els alumnes del taller de 4t d'ESO, i s'ha obert també al públic de l'exposició, que hi ha pogut fer anotacions sobre la seua relació amb l'entorn: "Quan surto de casa en bicicleta m'agrada anar pels carrers que van cap al riu". "Quan surto de casa m'agrada passar pels tarongerals". "Anar des del centre del poble cap al riu; creuar lo passador i passejar en direcció al bosc de la Comandanta és tot un plaer. Lo meu gosset se banya a les regadores, com quan érem menuts". "Al riu hi guardo el desig de desaparèixer". "Quin és lo lloc que t'agrada més del poble? Casa meua".

I és, ahora, una representació de la intervenció del canal sobre el territori com a element transformador del paisatge.

Patricia Carles i Joan Bonet

De casa al canal, 2012

Alumnes de 2n d'ESO de l'Institut de Deltebre

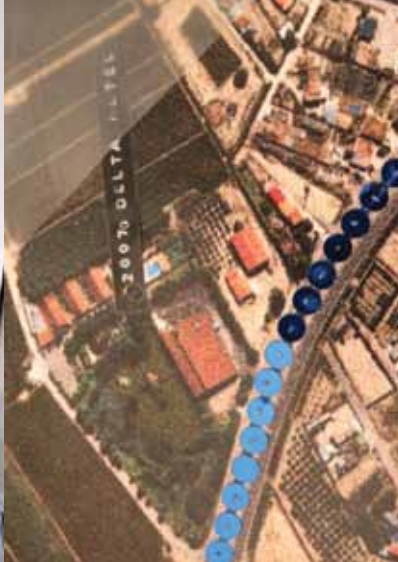
Vídeos de Jordi Bertomeu Marín, Jordi Bertomeu Primo, Marc Callau, Isaac Llaó, David Navarro i Carles Rull.

Color, so, en format DVD.

"De casa al canal" mostra les experiències dels trajectes que han enregistrat en vídeo 6 alumnes durant el recorregut des de casa seua al canal. Un desplaçament que té una destinació concreta, el canal, però que permet molts extraviaments i possibles recorreguts: el recorregut com a joc topogràfic, com a experiència del temps i com a experiència física i visual de l'espai, i també com a forma d'observació, relectura i coneixement de l'entorn.

Patricia Carles i Joan Bonet





Exposició *Acceleració Bouhaus (1912-2012)*

Comissariat: Joan Bonet, Patrícia Carles, Miquel Àngel Marín

Disseny d'espai i concepte expositiu: Joan Bonet i Patrícia Carles

Premsa: Roser Royo

Organitza: Lo Pati Centre d'Art de les Terres de l'Ebre i Rabera de Bouetes.

L'exposició *Acceleració Bouhaus (1912-2012)* va tenir lloc del 2 de juny a l'1 de juliol del 2012 a Lo Pati Centre d'Art de les Terres de l'Ebre (Amposta)

Taller

Realització del taller a càrrec de: Carme Domènech i Gisela Daura, professores de la matèria de Visual i Plàstica de l'Institut de Deltebre; Joan Bonet i Patrícia Carles, encarregats del disseny i concepte de l'exposició *Acceleració Bouhaus (1912-2012)*.

Alumnes 2n d'ESO: Júlia Bonet Callejon, Mykola Budz, Joana Casanova Casanova, Anna Pagà Pagà, Hafida Khalfi, Silvana Zaharia, Jordi Bertomeu Marín, Laia Bertomeu Marín, Marc Callau Oliver, Thais González Cardona, Julissa Ródenes Pagà, Júlia Bertomeu Tomàs, Montse Bonet Garcia, Júlia Casanova Ribes, Claudia González Casanova, Laia Rull Armengol, Noura Ait Abou, Thais Cardona Navarro, Lluís Ramírez Agramunt, Jordi Bertomeu Primo, Marc Callau Oliver, Carles Rull Armengol, David Navarro Casanova, Isaac Llaó Maldonado.

Alumnes 4t d'ESO: Andrea Franch Fernández, Ala-eddine Kerrouche Valldepérez, Alex Girbes Ventura, Andrea Carbó Fernández, Sergi Martínez Tarazona, Clara Franch Casanova, Emillie Albiges Bertomeu, Joan Martí Franch Franch, Núria Castellà Pulido, Oriol Bonet Pagà, Andrea Franch Fernández, Roser Alginet Aliau, Tara Bonet Andreu.

Quadern

Disseny gràfic i maquetació: Jaume Martínez

Coordinació: Patrícia Carles

Fotografies: Joan Bonet (p. 16 sup. dr.), Esther Canals (fotos de l'exposició pp. 1, 2, 10, 11, 14, 15 i 16 inf. esq.), Patrícia Carles (detalls plànol pp. 16 i 17), Baltasar Casanova (acció al canal p. 8, muntatge exposició pp. 2, 16 sup. esq., 19 i 20), Isaac Llaó (p. 17 sup. dr.), Carles Rull (p. 17 inf. dr.)

Impressió: Gràfiques Arrels

Dipòsit legal: (pendent)

octubre 2012

Agraïments

Baltasar Casanova, Empar Escobar (Escola d'Art i Disseny de la Diputació de Tarragona), Joaquim Franch, Cristian Mellinas, Actua_b Centre de paisatge, agricultura i jardineria, Isolana Amposta.

Hi col·laboren



AROLA EDITOR!

Tots els materials inclosos en aquest quadern es poden utilitzar lliurement en àmbits educatius i de creació, sense ànim de lucre, sempre i quan se'n citi l'autoria i la procedència.

<http://www.relegimelpaisatge.org>



